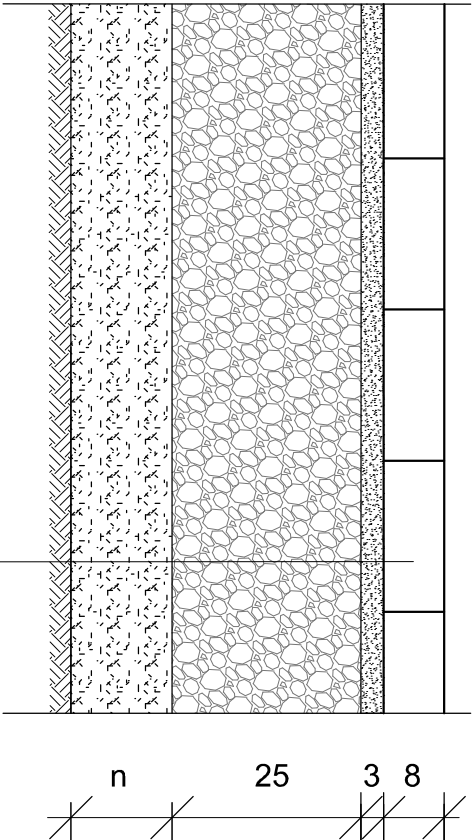
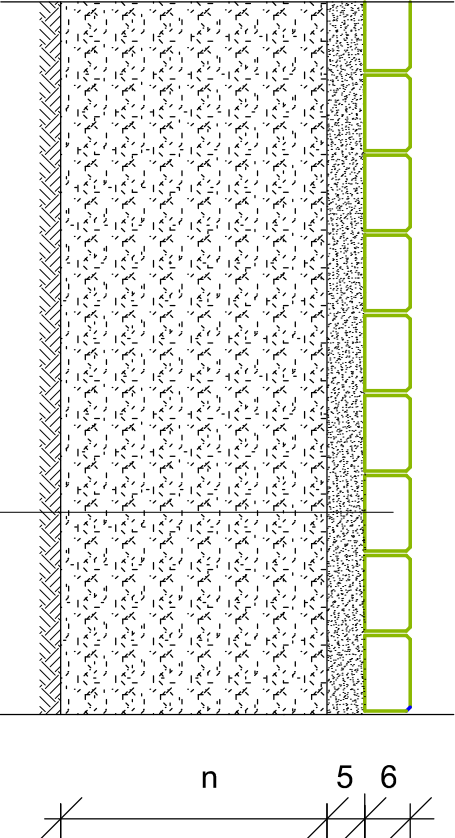


KONSTRUKCJA NAWIERZCHNI DROGI DOJAZDOWEJ
I MANEWROWEJ ORAZ STANOWISK POSTOJOWYCH



8 cm	Kostka brukowa betonowa
3 cm	Podsyпка cementowo-piaskowa 1:4
25 cm	podbudowa z tłucznia kamiennego o uziarnieniu ciągłym 0/3/1,5 mm stabilizowana mechanicznie
n cm	Potencjalne uzupełnienie - grunt niewysadzalnie o CBR pow. 20%, wsp. filtracji k > 8 m/dobę

KONSTRUKCJA NAWIERZCHNI CHODNIKÓW,
POCHYLNI I TARASU PRZED WEJŚCIEM DO BUDYNKU



6 cm	Kostka brukowa betonowa
5 cm	Podsyпка cementowo - piaskowa 1:4
n cm	Uzupełnienie grunt niewysadzinyowy o CBR pow. 20%, wsp. filtracji k > 8 m/dobę

KONSTRUKCJE NAWIERZCHNI

skala 1:10

<div>ARCHI-GRAF</div> <div>JANUSZ KICIŃSKI & ROMAN SZUMNY</div>			
64-920 PŁA UL. KOSSAKA 110		TEL./FAX (067)2137075 ; 3512757	
modyfikacje:	projektant:	data:	podpis:
nazwa zamierzenia budowlanego:			
BUDOWA KANCELARIÍ DLA DWÓCH LEŚNICTW			
projektował: Jerzy Wiśniewski			
uprawnienia budowlane do projektowania w specj. drogowej			
Nr ewiden. NN-8345/769/84			
data oprac.: listopad 2022r.			
sprawdzał: mgr inż. Czesław Choraży			
uprawnienia budowlane do projektowania w specj. drogowej			
Nr ewiden. NN-8345/430/81			
data spr.: listopad 2022r.			
opracował:	mgr inż. Jarosław Wągiel		
tytuł rysunku:			
KONSTRUKCJE NAWIERZCHNI			
nr rys.:	D-03	branża: Drogowa	
etap projektowania:		data oprac.:	skala:
projekt techniczny		listopad 2022	1:10